

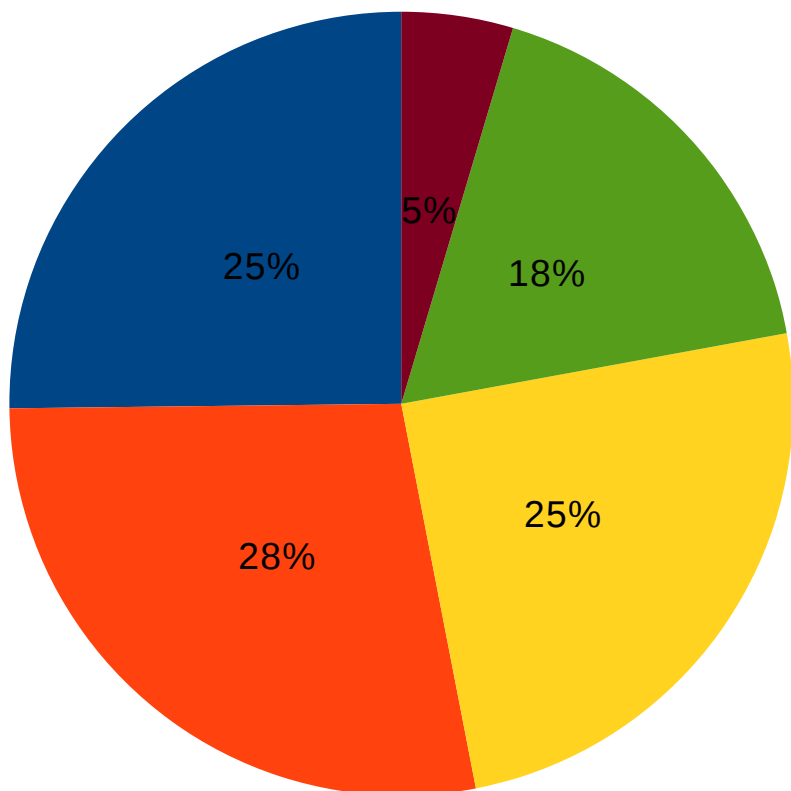


Évolution du classement départemental des collèges de Seine-et-Marne 2009-2018



Répartition des élèves de collège par catégorie d'établissements

année 2013-2014

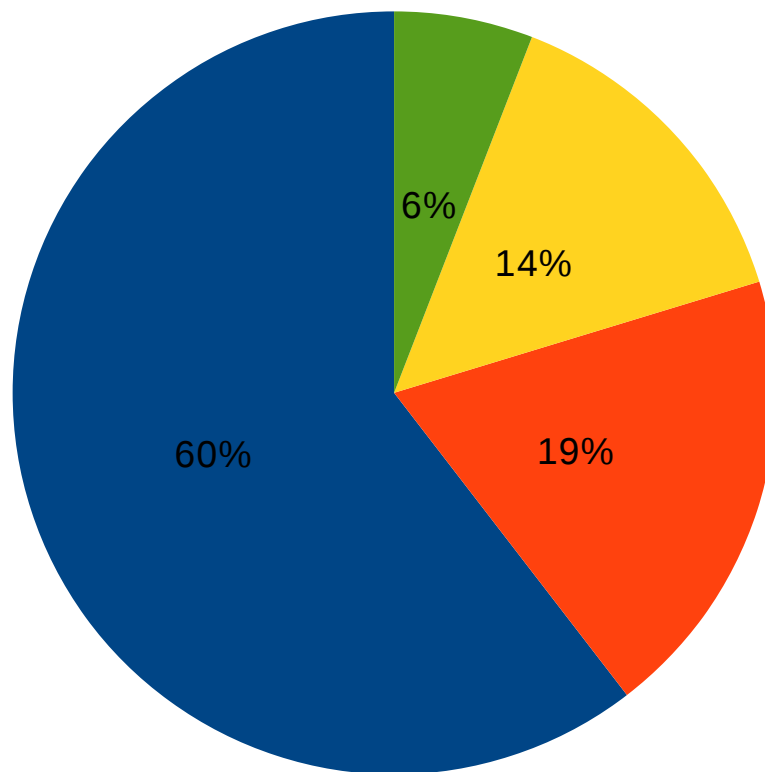


AVANT CHANGEMENT

TYPLOGIE

- A
- BA
- BC
- C
- Eclair

année 2014-2015



APRÈS CHANGEMENT

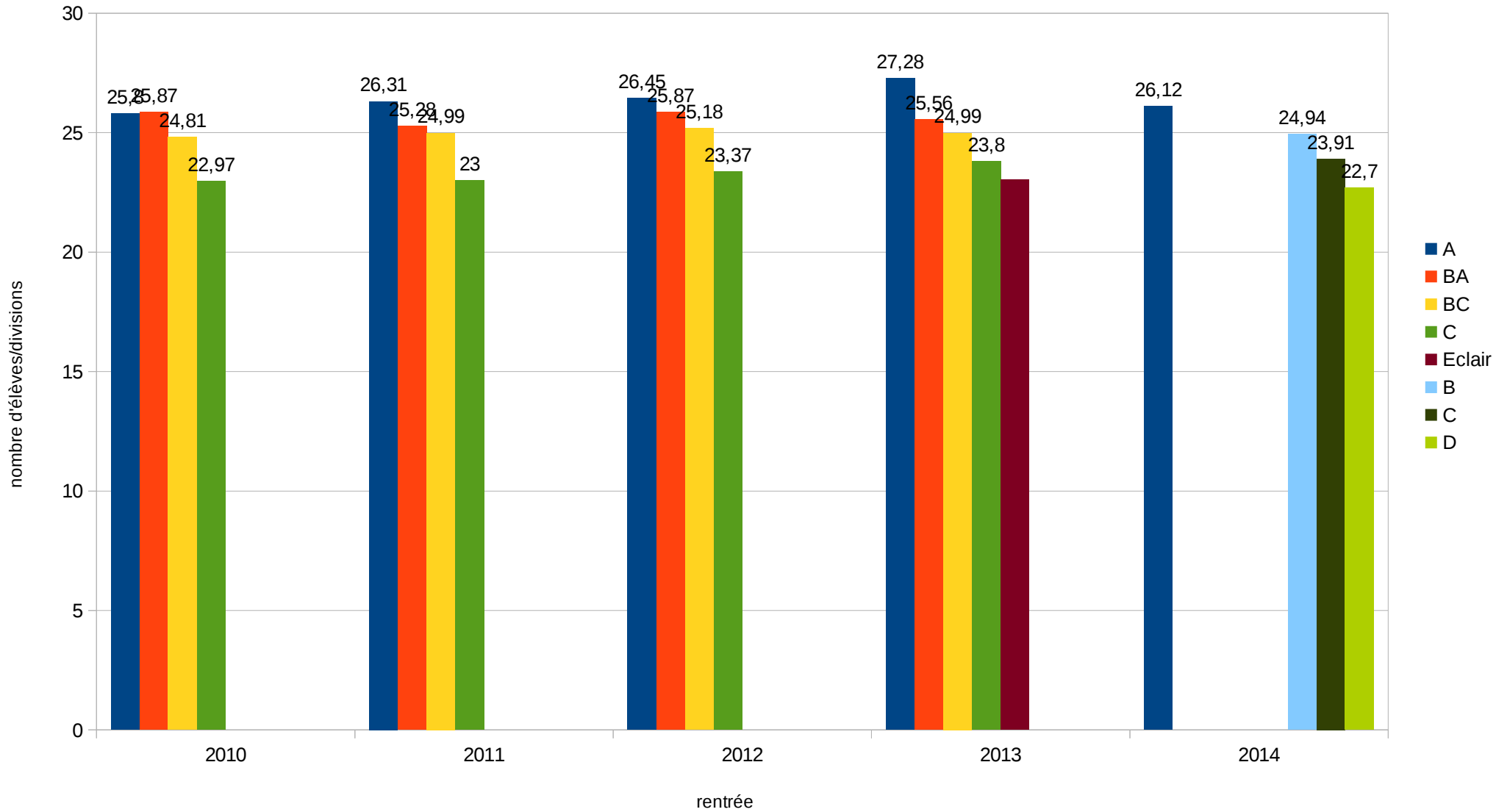
TYPLOGIE

- A
- B
- C
- D

Sous couvert de réévaluer la situation de chaque établissements, une majorité de collèges de catégorie BA et BC ont été artificiellement passés en catégorie A, la moins bien dotée.

nombre d'élèves par division selon la catégorie de l'établissement

années 2010-2014 (attention, changement de nomenclature pour l'année 2014)

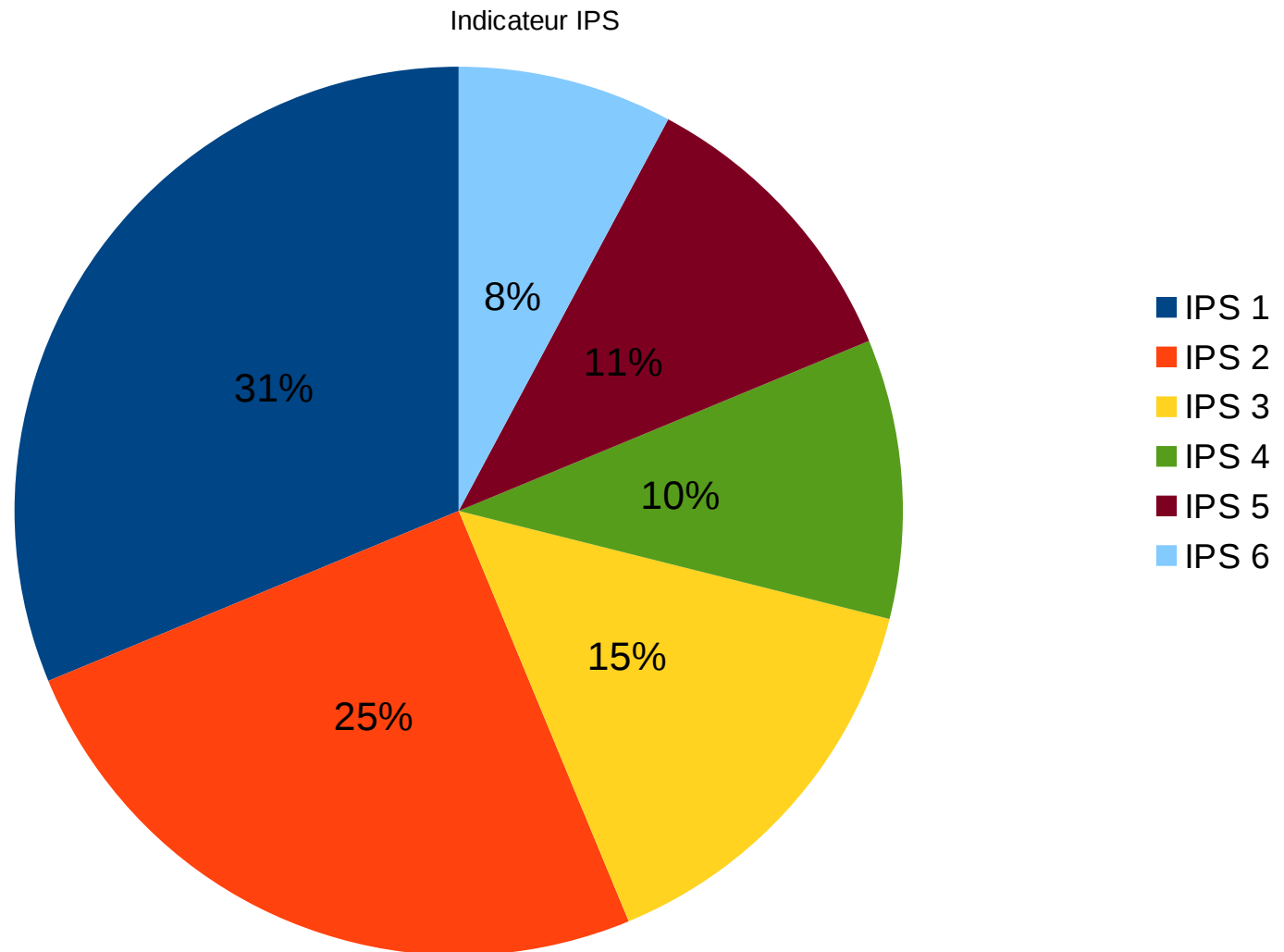


Cela a permis d'opérer une redistribution à l'envers, de faire apparaître une baisse des effectifs par classe dans les établissements de catégorie A, tandis qu'on dégradait objectivement les conditions d'études d'une majorité d'établissements auparavant classés BA et BC.

Classement des établissements après refonte de la nomenclature avec l'indicateur IPS

Département de seine-et-marne, préparation de rentrée 2018

répartition des établissements de Seine-et-Marne en % par catégorie



évolution du E/D (nombre d'élève / division) en fonction du classement des établissements

